

# תחנת עבודה Dell Precision R7610

## מידע על התקנה ותכונות

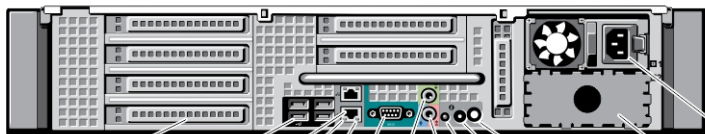
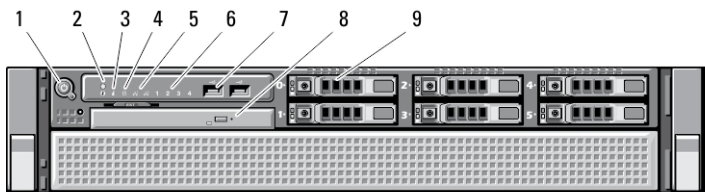
### אודות אזהרות

אזהרה:



"אזהרה" מציינת אפשרות של נזק לרכוש, פגיעה גופנית או מוות.

### מבט מלפנים ומאחור



איור 1. מבט מלפנים ומבט מאחור

- |                               |                                    |
|-------------------------------|------------------------------------|
| 9. (מפרצי כוננים קשיחים) 6)   | 1. לחצן הפעלה, נורית הפעלה         |
| 10. חריצים לכרטיסי הרחבה      | 2. לחצן זיהוי מערכת                |
| 11. (4 USB 2.0 מחברי          | 3. נורית זיהוי מערכת               |
| 12. (מחברי מתאם רשת (שניים    | 4. נורית פעילות כונן               |
| 13. נורית תקינות של קישור רשת | 5. (נוריות תקינות של קישור רשת) 2) |
| 14. נורית פעילות רשת          | 6. (נוריות אבחון) (ארבע            |
| 15. יציאה טורית               | 7. (2) USB 2.0 מחברי               |
| 16. (line-out) מחבר קו-יציאה  | 8. כונן אופטי                      |

דגם תקינה: E15S  
סוג תקינה: E15S002  
03 - 2013



OM1D98A00



21. (תא לספק כוח שני (אופציונלי)  
22. מחבר אספקת חשמל

17. מיקרופון/ (line-in) מחבר קו-כניסה  
18. נורית זיהוי מערכת  
19. לחצן זיהוי מערכת  
20. מחבר נורית זיהוי מערכת מרוחקת

## התקנה מהירה

אזהרה:



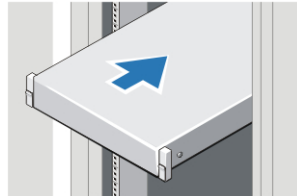
לפני שתתחיל לבצע הליך כלשהו בסעיף זה, קרא את מידע הבטיחות המצורף למחשב שברשותך. לקבלת מידע נוסף על שיטות העבודה המומלצות בקר בכתובת [www.dell.com/regulatory\\_compliance](http://www.dell.com/regulatory_compliance)

הערה:



התקנים מסוימים עשויים שלא להיות כלולים, אם לא הזמנת אותם.

1. התקן את המסילות ואת המחשב בארון התקשורת. לקבלת הוראות בטיחות והוראות להתקנת המחשב בארון תקשורת, עיין בתיעוד ההתקנה של ארון התקשורת.



איור 2. התקנה בארון תקשורת

אזהרה:



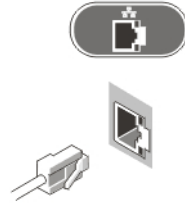
הוראות נוספות עבור מערכות המורכבות במעמד:

- ערכת המעמד אושרה אך ורק עבור ארונות המעמדים המצורפת. באחריותך לוודא שהתקנת הציוד במעמד אחר עומדת בכל התקנים הרלוונטיים. Dell מסירה מעצמה כל חבות ואחריות בכל הנוגע לשילוב הציוד עם מעמד אחר כלשהו.
- לפני התקנת הציוד במעמד, התקן את כל המייצבים הקדמיים והצדדיים. התקנה ללא המייצבים עלולה לאפשר התהפכות של המעמד.
- טען תמיד את המעמד מלמטה למעלה, וטען תמיד את הפריטים הכבדים ביותר תחילה.
- אל תגרום לעומס יתר על מעגל אספקת החשמל שמספק חשמל למעמד.
- אין לעמוד או לצעוד על רכיבים כלשהם במעמד.



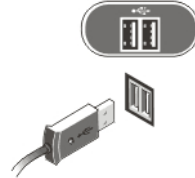
ייתכן שהמערכת מצוידת ביותר מכבל חשמל אחד. כדי לצמצם סכנת התחשמלות, טכנאי שירות מוסמך בלבד ינתק את כל כבלי אספקת החשמל לפני טיפול במערכת.

2. חבר את כבלי הרשת (אופציונלי).



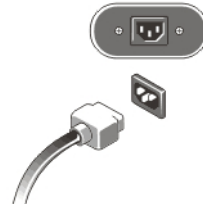
איור 3. חיבור רשת

3. חבר את המקלדת או העכבר (אופציונלי).



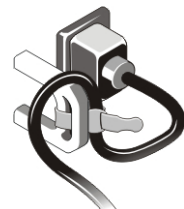
איור 4. חיבור מקלדת ועכבר

4. חבר את כבלי החשמל.



איור 5. חיבור לחשמל

5. כופף את כבל החשמל ליצירת לולאה והדק אותו לידיית ספק הכוח באמצעות הרצועה.



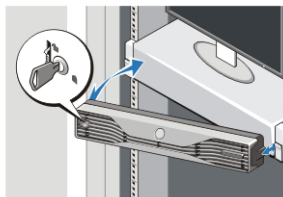
איור 6. הידוק כבל החשמל

6. לחץ על לחצני ההפעלה בצג (אופציונלי) ובמחשב.



איור 7. הפעלה

7. התקן את המסגרת (אופציונלי).



איור 8. התקנת המסגרת

## מפרטים

### הערה:

ההצעות עשויות להשתנות בהתאם לאזור. המפרטים הבאים הם רק אלה שהחוק דורש שיישלוהו יחד עם המחשב. לקבלת מידע נוסף על תצורת המחשב, לחץ על **Start (התחל) → Help and Support (עזרה ותמיכה)** ובחר באפשרות להצגת מידע אודות המחשב שלך.

### הערה:

מערכת הפעלה של 64 סיביות נדרשת כדי לתמוך במערכות בעלות כרטיס גרפי וזיכרון מערכת בנפח 4 GB או יותר. ייתכן שיעשה שימוש בכמות זיכרון משמעותית לתמיכה בגרפיקה, בכפוף לגודל זיכרון המערכת, מערכת ההפעלה וגורמים אחרים. ניתן להוריד מנהל התקן לכרטיס גרפי נפרד של 64 סיביות בכתובת [dell.com/support](http://dell.com/support).

### חשמל

סוללת מטבע ליתיום CR2032 של 3 V	סוללת מטבע
100 V עד 240 V, 12.00 A עד 6.00 A, 50 Hz עד 60 Hz	מתח
• 1023 W : 100 VAC עד 120 VAC	הספק
• 1100 W : 200 VAC עד 240 VAC	

• 240 VAC עד 200 VAC : 1400 W

4774 BTU/שעה

פיזור חום מרבי

הערה:



פיזור חום מחושב לפי ההספק הנקוב.

**מידות פיזיות**

גובה 86.30 מ"מ (3.40 אינץ')

רוחב 440.60 מ"מ (17.35 אינץ')

792.70 מ"מ (31.21 אינץ') עם לוח קדמי

עומק 753.60 מ"מ (29.67 אינץ') ללא לוח קדמי

משקל (מינימלי) 19.32 ק"ג (42.60 ליברות)

**תנאי סביבה**

טמפרטורת הפעלה 0 °C עד 35 °C (32 °F עד 95 °F)

## Information para NOM (únicamente para México)

המידע הבא ניתן עבור ההתקן המתואר במסמך זה, בהתאם לדרישות התקנים המקסיקניים הרשמיים (NOM).

1100 W : 200 V CA – 240 V CA • Voltaje de alimentación

1023 W : 100 V CA – 120 V CA •

1400 W : 200 V CA – 240 V CA •

50 Hz – 60 Hz • Frecuencia

6.7 A /12 A • Intensidad de salida

## חיפוש מידע ומשאבים נוספים

עיינו במסמכי הבטיחות והתקינה שסופקו עם המחשב שברשותך ובדף הבית של התאימות לתקינה בכתובת:  
[www.dell.com/regulatory\\_compliance](http://www.dell.com/regulatory_compliance) לקבלת מידע נוסף אודות:

- נוהלי בטיחות מומלצים

- אישור תקינה
- ארגונומיה

כך בכתובת [www.dell.com](http://www.dell.com) לקבלת מידע נוסף אודות:

- כתב אחריות
- תנאים ותניות (ארה"ב בלבד)
- הסכם רישיון למשתמש קצה

מידע נוסף על המוצר שברשותך זמין בכתובת [www.dell.com/support/manuals](http://www.dell.com/support/manuals).

**Dell Inc. 2013 ©**

סימנים מסחריים שבשימוש בטקסט זה: Dell™, Dell, הלוגו Dell™, Dell Precision™, Precision ON™, ExpressCharge™, Intel®. Dell Inc של Intel®. Dell Inc של Wi-Fi Catcher™ ו-Vostro™, OptiPlex™, Latitude ON™, Latitude™, Celeron® ו-Centrino®- Atom™, Core™, Xeon®, Pentium® הם סימנים מסחריים רשומים או סימנים מסחריים של Intel Corporation בארה"ב ובמדינות אחרות. AMD® הוא סימן מסחרי רשום ו-AMD Phenom™, AMD Opteron™, AMD Athlon™, AMD Sempron™, ATI FirePro™ ו-ATI Radeon™ הם סימנים מסחריים של Advanced Micro Devices, Inc. Office Outlook® ו-Microsoft®. Windows®, Windows Vista®, MS-DOS®, Windows Micro (התחל) של Windows Start (התחל) של Windows Vista ו-Office Outlook® הם סימנים מסחריים או סימנים מסחריים רשומים של Microsoft Corporation בארצות הברית ו/או במדינות אחרות. Blu-ray Disc™ הוא סימן מסחרי בבעלות Blu-ray Disc Association (BDA) וניתן ברשיון לשימוש על תקליטורים ונגנים. המילה Bluetooth® היא סימן מסחרי רשום בבעלות SIG, Inc וכל שימוש של סימן שכזה על-ידי Dell Inc נעשה ברשיון. Wi-Fi® הוא סימן מסחרי רשום של Wireless Ethernet Compatibility Alliance, Inc.